



OBSERVATOIRE DES MARCHES : 2EME TRIMESTRE 2022

Marché de l'Internet au Gabon

Résumé

Les acteurs du marché de l'internet au Gabon proposent plusieurs offres d'accès internet en bas débit (<2Mbits/s), en Moyen et Haut débit (>2 et <10Mbits/s) et en Très haut débit (>10Mbits/s).

Pour les liaisons radioélectriques on observe trois types de fournisseurs selon les modes d'accès :

- WIFI,
- Wimax
- Stations VSAT ;

Pour les offres fixes filaires on distingue :

- Les accès via la technologie XDSL,
- Les accès via les liaisons louées internet,
- Les accès via la fibre optique.;

Pour le Mobile on a :

- Les accès via les technologies 3G et 4G.

Table des matières

1. PARC INTERNET	2
1.1 PARC DES ABONNEMENTS A INTERNET	2
1.2 TAUX DE PENETRATION GLOBAL.....	3
1.3 PARC DES ABONNEMENTS PAR TYPE DE DEBIT.....	4
1.4 PARC DES ABONNEMENTS PAR OPERATEUR.....	6
2. CHIFFRES D’AFFAIRES	8
CHIFFRE D’AFFAIRES GLOBAL ET REPARTITION PAR OPERATEUR.....	8

Liste des tableaux

Tableau 1: Parc total internet par type d’abonnement	2
Tableau 2: Taux de pénétration	3
Tableau 3: Parcs par type de débit	5
Tableau 4: Répartition du parc d’abonnés par opérateur	6
Tableau 5: Chiffres d’affaires mensuels par opérateur (en milliards de FCFA)	8

Liste des figures

Figure 1: Évolution du parc total internet	3
Figure 2: Évolution mensuelle du taux de pénétration (en %).....	4
Figure 3: Évolution mensuelle du parc d’abonnés par type de débit	5
Figure 4: Répartition du parc d’abonnés par opérateur.....	7
Figure 5: Évolution du chiffre d’affaires par opérateur (en milliards de FCFA).....	8
Figure 6: Évolution du chiffre d’affaires global des opérateurs (en milliards de FCFA).....	9

1. Parc internet

1.1 Parc des abonnements à internet

Au terme du 2^{ème} trimestre 2022, le segment de la data dénombre un parc total déclaré par les opérateurs de **2 144 211** abonnements dont 96,85% est représenté par le mobile et seulement 3,15% pour le fixe (cf. tableau 1 ci-dessous). Il est en baisse de **3,70%** comparativement au trimestre précédent. Ce qui représente une variation de **82 478** abonnements du parc internet.

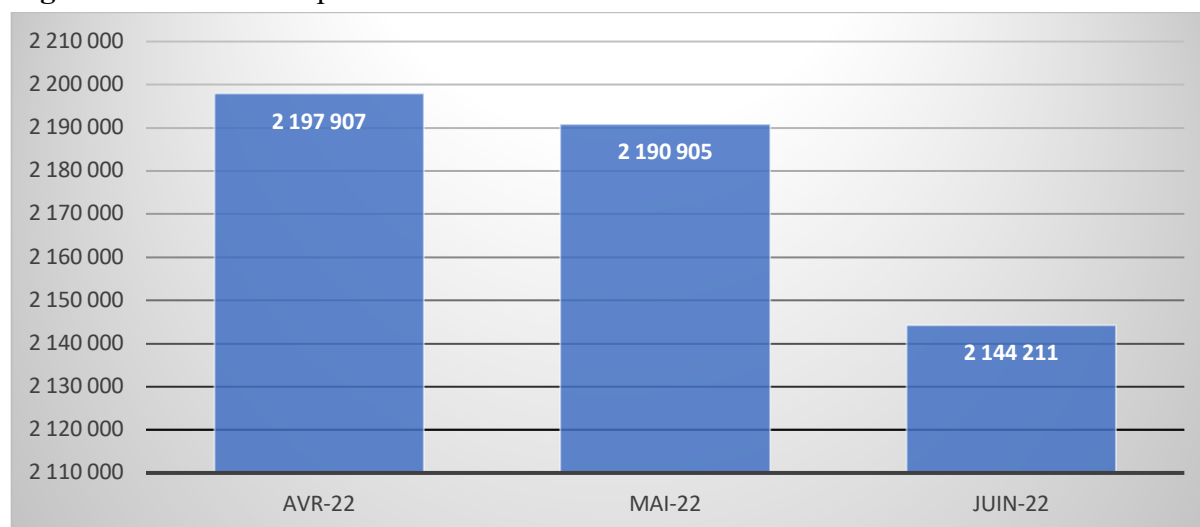
Tableau 1: Parc total internet par type d'abonnement

Indicateur	avr-22	mai-22	juin-22	Part au T2-2022	Évolution T/T-1
Parc internet mobile	2 132 021	2 124 244	2 076 582	96,85%	-3,94%
Parc internet fixe	65 886	66 661	67 629	3,15%	4,29%
Parc total internet	2 197 907	2 190 905	2 144 211	100,00%	-3,70%
Croissance	-2,82%	-0,32%	-2,13%		

Source : ARCEP, 2^{ème} Trimestre 2022.

Du premier au second trimestre 2022 on observe, pour les abonnements fixes, une hausse de **4,29%** comparativement au trimestre précédent, notamment grâce au développement et à la vulgarisation de l'internet en fibre optique, ainsi qu'à la multiplicité des Fournisseurs d'Accès Internet (FAI). Mais globalement, le mode d'usage de la data au cours de ce trimestre reste dominé par l'internet mobile.

Figure 1: Évolution du parc total internet



Source : ARCEP, 2^{ème} Trimestre 2022.

En comparaison à la même période de l'année précédente, le parc internet a enregistré une baisse nette de **5,72%**, passant de **2 226 689** à **2 144 211** abonnements.

1.2 Taux de pénétration global

Le taux de pénétration¹ affiche une baisse de **3,70%** à la fin du 2^{ème} trimestre 2022 par rapport au trimestre précédent.

Tableau 2: Taux de pénétration

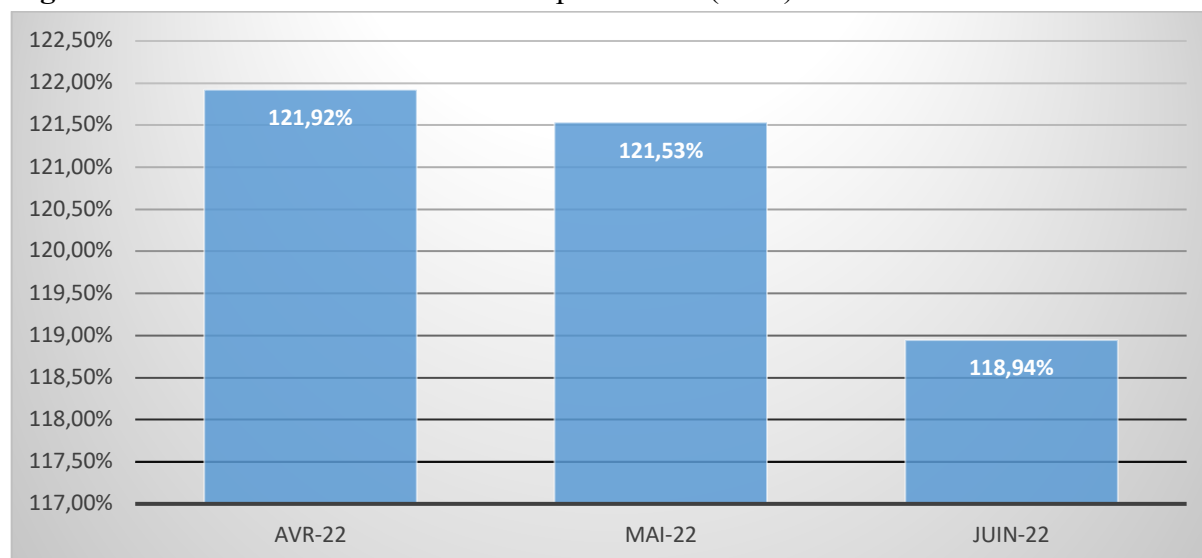
Indicateur	avr-22	mai-22	juin-22	Evolution T/T-1
Parc total internet	2 197 907	2 190 905	2 144 211	
Taux de pénétration(*)	121,92%	121,53%	118,94%	-3,70%

Source : ARCEP, 2^{ème} Trimestre 2022.

¹ Les taux de pénétration sont calculés sur la base d'une population de 1 802 728 habitants conformément à la Décision n° 291/CC du 26 novembre 2014 de la Cour Constitutionnelle, relative à la requête du Premier Ministre aux fins d'homologation des résultats du Recensement général de la Population et des logements 2013.

La figure 2 ci-dessous montre bien cette baisse du taux de pénétration.

Figure 2: Évolution mensuelle du taux de pénétration (en %)



Source : ARCEP, 2^{ème} Trimestre 2022.

1.3 Parc des abonnements par type de débit²

Les abonnés au Parc Haut débit représentent **97,012%** du nombre total d'utilisateurs de l'internet (cf. tableau 3 ci-dessous). Ils sont majoritairement composés d'abonnés à l'internet mobile.

Le haut débit est de plus en plus sollicité pour diverses raisons, notamment par le développement de services liés à l'économie numérique et par l'engouement des populations pour l'utilisation des réseaux sociaux et la multiplicité d'offres accessibles à tous.

Le Parc Très Haut débit par contre ne représente que **2,986%**, correspondant aux abonnements FTTH. Ces derniers sont essentiellement utilisés par les entreprises et certains particuliers.

Le parc Bas débit quant à lui ne représente que **0,001%**, correspondant à des offres ADSL et VSAT pour les petites entreprises et certains particuliers.

² Le classement des différents débits en République Gabonaise sont définis en adéquation de ceux dictés par l'Union Internationale des Télécommunications (<2Mbits/s), en Moyen et Haut débit (>2 et <10Mbits/s) et en Très haut débit (>10Mbits/s).

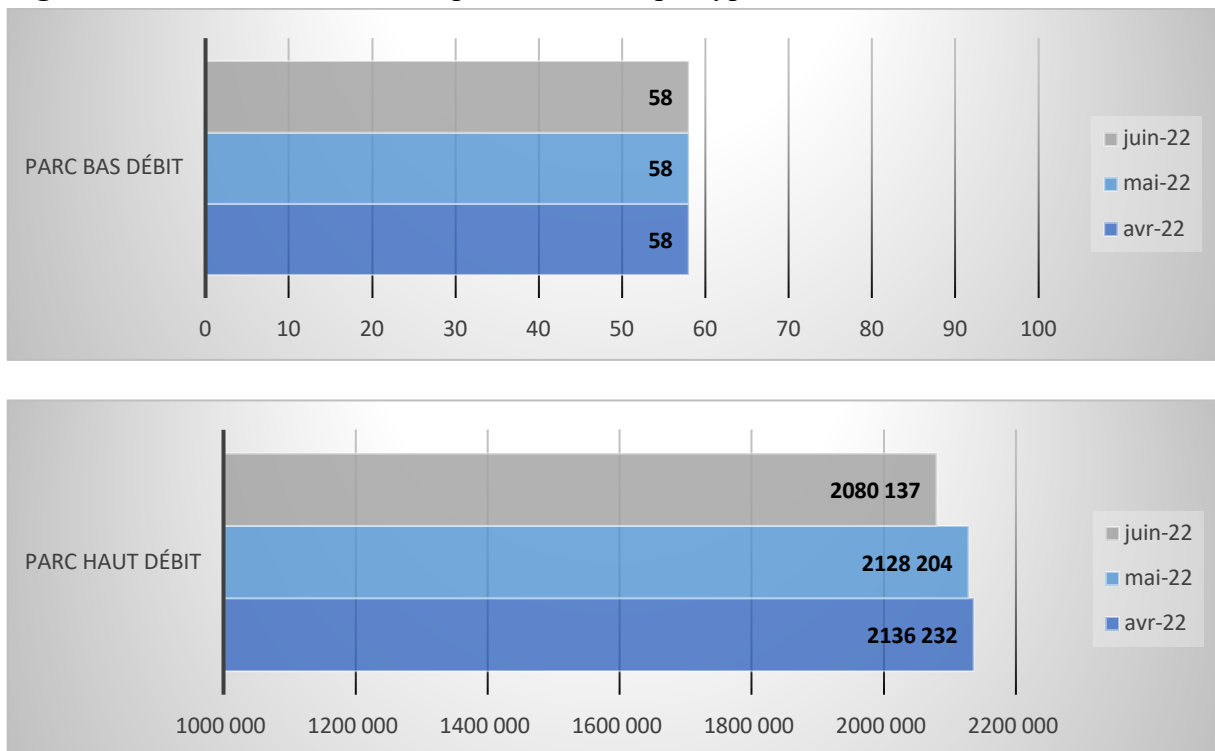
Tableau 3: Parcs par type de débit

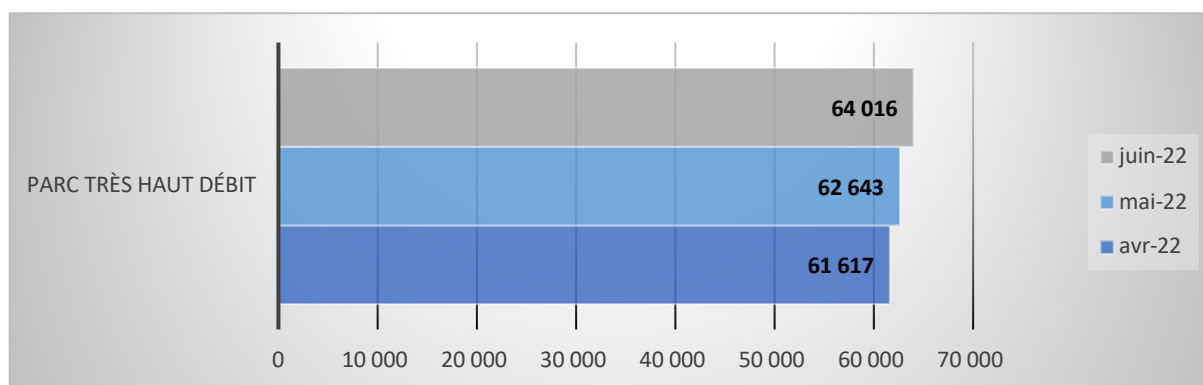
Indicateur	avr-22	mai-22	juin-22	Part au T2-2022	Évolution T/T-1
Parc Très Haut débit	61 617	62 643	64 016	2,986%	6,10%
Parc Haut débit	2 136 232	2 128 204	2 080 137	97,012%	-3,98%
Parc Bas débit	58	58	58	0,003%	52,63%
Parc total déclaré	2 197 907	2 190 905	2 144 211	100%	-7,51%

Source : ARCEP, 2^{ème} Trimestre 2022.

Ces tendances sont représentées dans la figure 3 ci-après. Quel que soit le mois considéré, le Parc Haut débit est celui qui enregistre le plus grand nombre d'abonnés.

Figure 3: Évolution mensuelle du parc d'abonnés par type de débit





Source : ARCEP, 2^{ème} Trimestre 2022.

1.4 Parc des abonnements par opérateur³

Sur ce segment, l'opérateur Moov Africa/Gabon Télécom Mobile est celui qui détient le plus grand nombre d'abonnés avec **54,59%** de part du parc d'abonnements. Airtel Gabon vient en seconde place avec **42,26%**, la troisième position est détenue par GVA, soit **1,65%**, suivi de Moov Africa/Gabon Télécom Fixe avec **1,50%** et enfin GBM avec **0,004%** (cf. tableau 4 ci-après).

Tableau 4: Répartition du parc d'abonnés par opérateur

	Indicateur	avr-22	mai-22	juin-22	Part au T2-2022
3G/4G	Airtel Gabon	934 194	938 782	906 114	42,26%
	Moov Africa Gabon Telecom Mobile	1 197 827	1 185 462	1 170 468	54,59%
FTTH	Moov Africa Gabon Telecom Fixe	30 386	31 161	32 129	1,50%
	GVA	35 408	35 408	35 408	1,65%
BLR	GBM	92	92	92	0,004%
	Total	2 197 907	2 190 905	2 144 211	100,000%

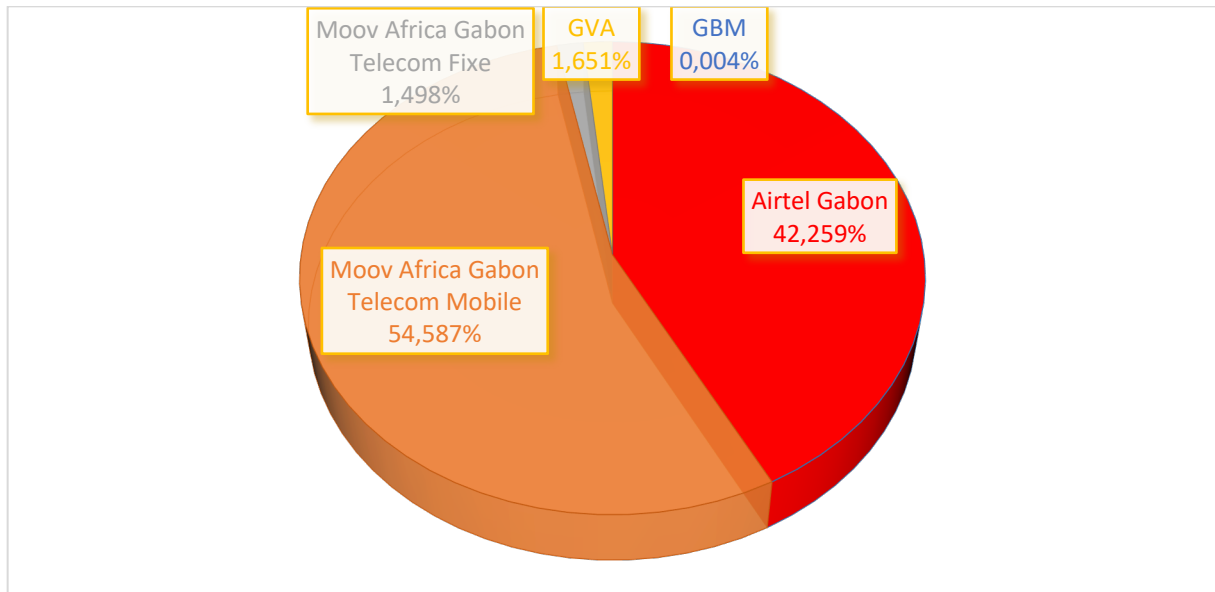
Source : ARCEP, 2^{ème} Trimestre 2022.

³ La fourniture d'accès internet en République Gabonaise se fait au travers de différents types de technologies, les offres internet Mobile (via les technologies 3G et 4G), les offres fixes filaires (via les technologies XDSL, les liaisons louées internet et les accès via la fibre optique) et les liaisons radioélectriques (via les technologies Boucle Locale Radio (BLR) WIFI, WIMAX et Stations VSAT).

NB : Ne figurent que les données des principaux fournisseurs d'accès internet, qui représentent plus de 90% du secteur.

Les deux (2) principaux opérateurs de téléphonie mobile se partagent l'essentiel de ce marché (cf. figure 4 ci-après). Ce qui nous permet d'affirmer que, concernant le marché de l'internet au Gabon, les usages sont en grande majorité orientés vers l'internet mobile.

Figure 4: Répartition du parc d'abonnés par opérateur



Source : ARCEP, 2^{ème} Trimestre 2022..

2. CHIFFRES D’AFFAIRES

Chiffre d’Affaires Global et répartition par opérateur

Au 2^{ème} trimestre 2022, le chiffre d’affaires du segment internet est de **28,74 milliards de FCFA**. Il connaît une hausse de **1,56%** par rapport à celui réalisé au trimestre précédent.

Tableau 5: Chiffres d’affaires mensuels par opérateur (en milliards de FCFA)

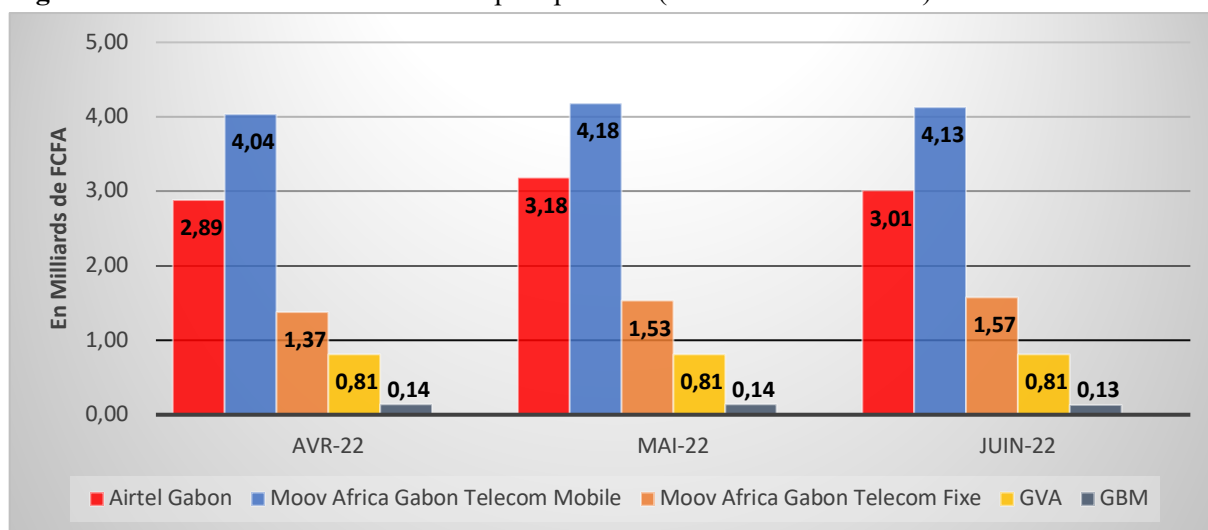
Tableau 6

	Indicateur	avr-22	mai-22	juin-22	Cumul Trimestriel	Part au T2-2022
3G/4G	Airtel Gabon	2,89	3,18	3,01	9,08	31,60%
	Moov Africa Gabon Telecom Mobile	4,04	4,18	4,13	12,35	42,98%
FTTH	Moov Africa Gabon Telecom Fixe	1,37	1,53	1,57	4,48	15,59%
	GVA	0,81	0,81	0,81	2,42	8,42%
BLR	GBM	0,14	0,14	0,13	0,41	1,41%
	Total	9,24	9,84	9,66	28,74	100,00%

Source : ARCEP, 2^{ème} Trimestre 2022.

Moov Africa/Gabon Télécom Mobile détient le plus grand nombre d’abonnés comparativement aux autres acteurs du secteur. Ce qui pourrait également expliquer le fait que son chiffre d’affaires mensuel, et sa part au chiffre d’affaires global soient les plus importants (cf. figure 5 ci-dessous).

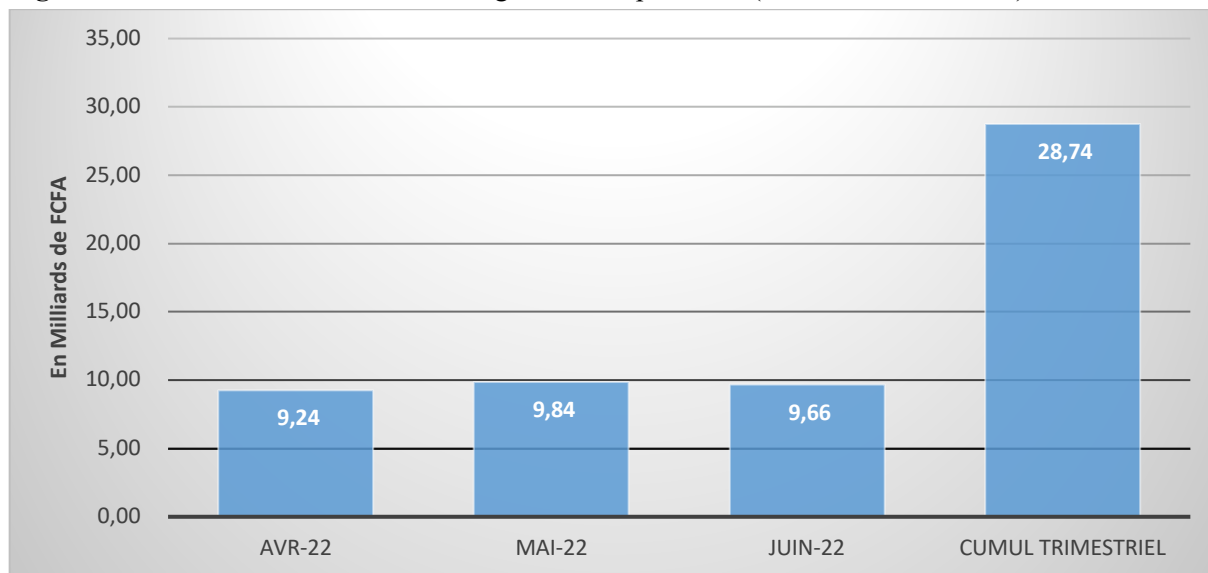
Figure 5: Évolution du chiffre d’affaires par opérateur (en milliards de FCFA)



Source : ARCEP, 2^{ème} Trimestre 2022.

Comparativement à la même période de l'année précédente, le chiffre d'affaires cumulé depuis le début de l'année connaît une hausse de **5%** pour un résultat de **57,04 milliards** de FCFA en juin 2022 contre **54,29 milliards** de FCFA en juin 2021.

Figure 6: Évolution du chiffre d'affaires global des opérateurs (en milliards de FCFA)



Source : ARCEP, 2^{ème} Trimestre 2022.