

DIRECTION GENERALE

OBSERVATOIRE DES MARCHES

MARCHÉ DE LA TELEPHONIE FIXE AU GABON

Année 2011

SOMMAIRE

MARCHE DE LA TELEPHONIE FIXE

1-Parc Téléphonie Fixe

a. Parc de lignes fixes

b. Evolution trimestrielle du parc de lignes fixes

c. Evolution trimestrielle du taux de pénétration

d. Répartition du parc de lignes fixes

f. Evolution trimestrielle des lignes professionnelles, résidentielles et officielles

d. Répartition du parc de lignes fixes en fin 2011

2-Trafic Voix

3- ARPU

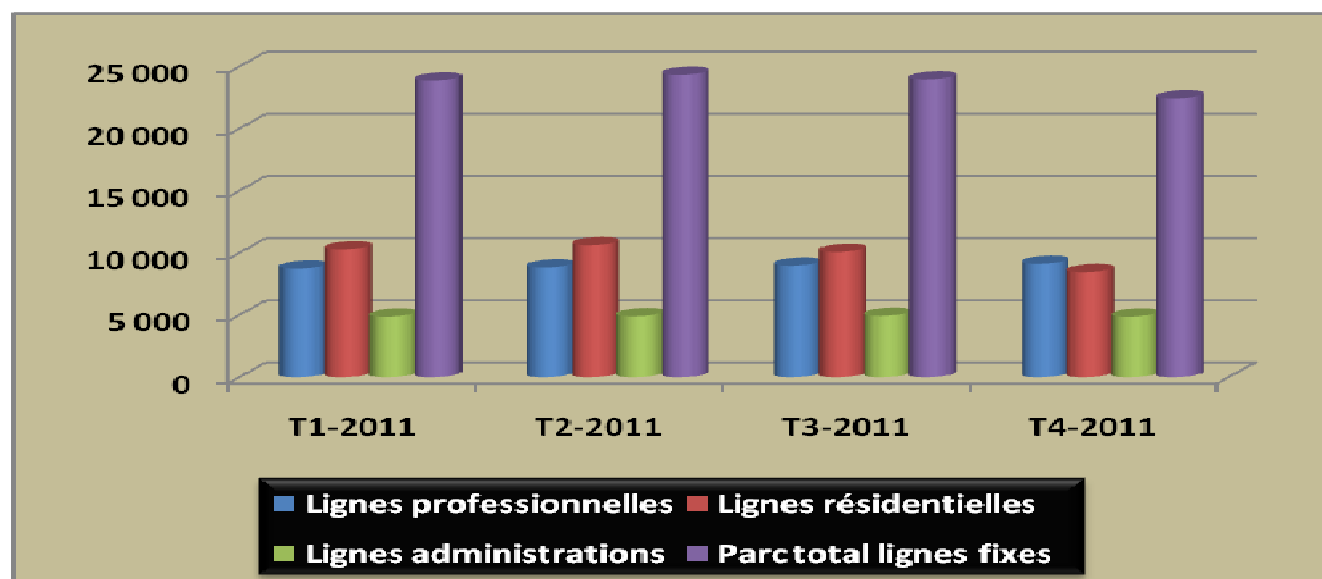
MARCHE DE LA TELEPHONIE FIXE

1-Parc Téléphonie Fixe

a-Parc de lignes fixes

	T1 ¹ -2011	T2-2011	T3-2011	T4-2011	Part 2011
Lignes professionnelles	8 727	8821	8 967	9 117	40,65%
Lignes résidentielles	10 274	10 613	10 069	8 448	37,66%
Lignes administrations	4 864	4 893	4 925	4 862	21,67%
Parc total lignes fixes	23865	24327	23961	22499	
Croissance du parc total en %	-21,44%	1,93%	1,50%	-6,40%	
Taux de pénétration ²	1,50%	1,53%	1,51%	1,41%	

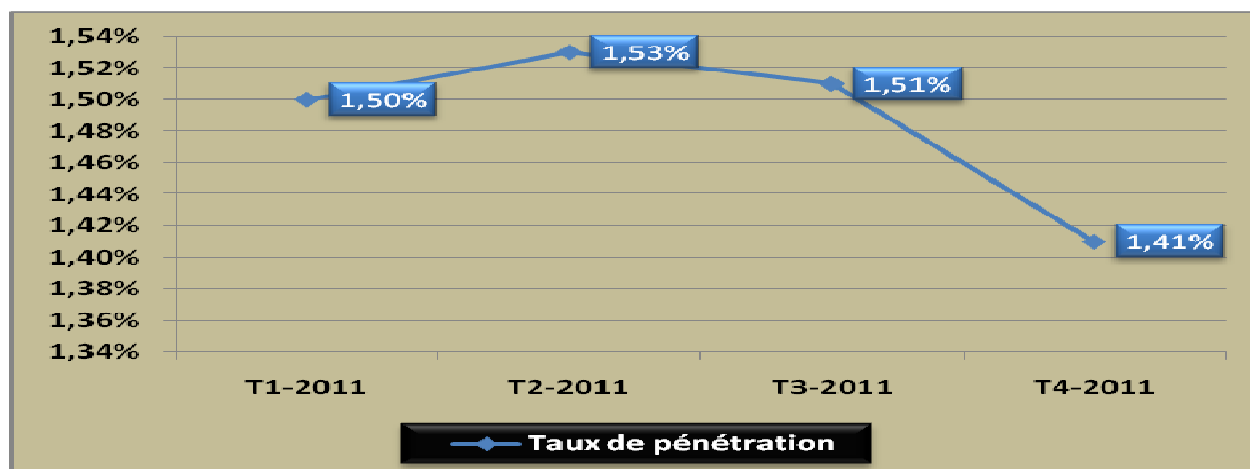
b-Evolution trimestrielle du parc de lignes fixes



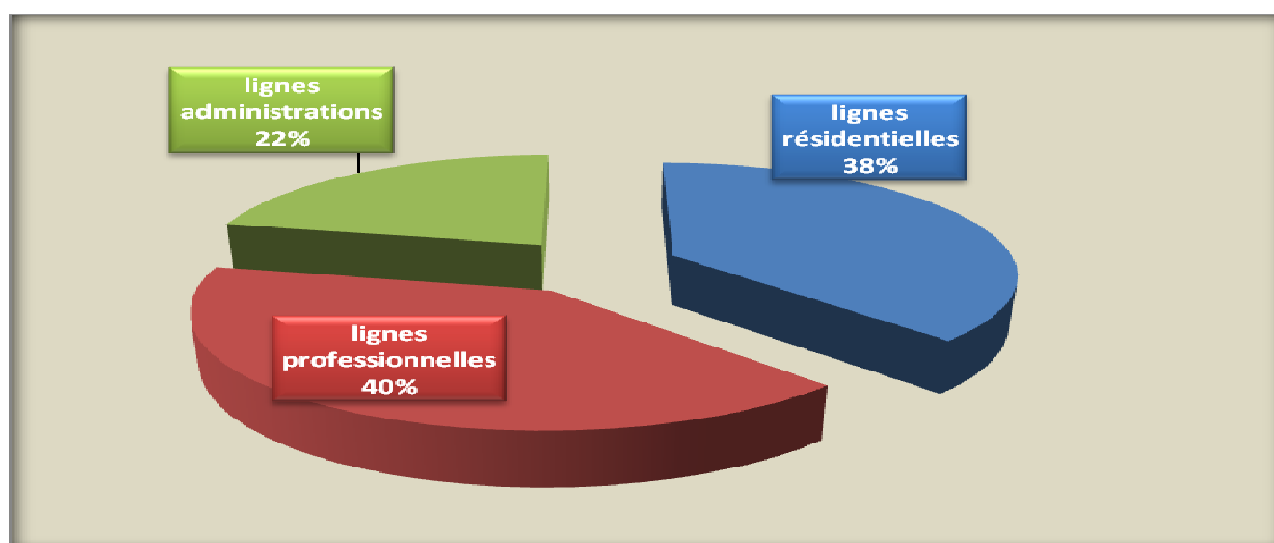
¹ La lettre « T » correspond à un trimestre ; T1 2010 fait donc référence au 1^{er} trimestre 2011.

² Tous les taux de pénétration dans le présent document sont obtenus en divisant le parc par la population du Gabon qui est estimée à 1 590 000 habitants ; source Direction Générale de l'Economie.

c-Evolution trimestrielle du taux de pénétration



f- Répartition du parc de lignes fixes en fin 2011

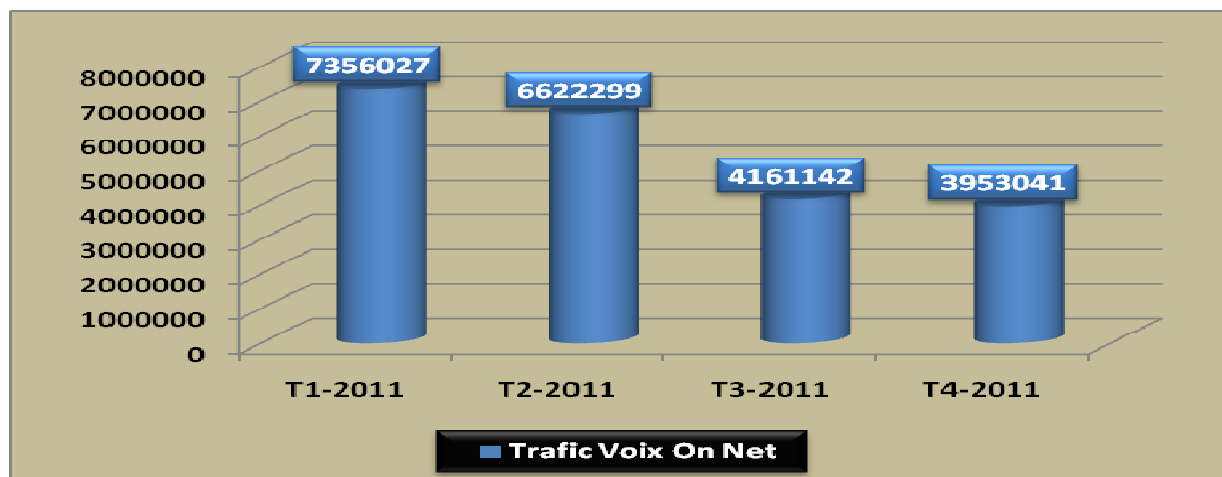


2-Trafic Voix

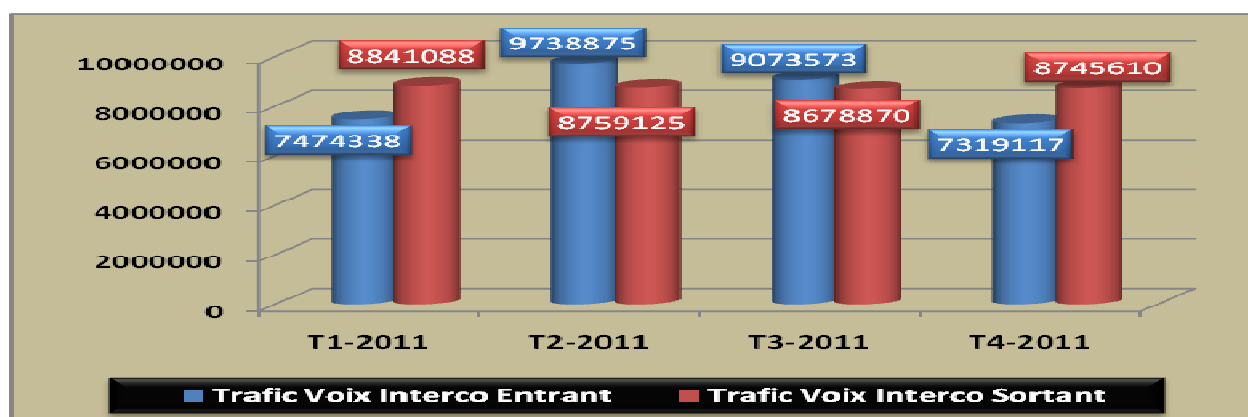
a-Trafic Voix du fixe

	T1-2011	T2-2011	T3-2011	T4-2011
Trafic Voix On Net	7356027	6622299	4161142	3953041
Trafic Voix Interco Entrant	7474338	9738875	9073573	7319117
Trafic Voix Interco Sortant	8841088	8759125	8678870	8745610
Trafic Internat. Entrant	2095002	1621860	5036978	8727819
Trafic Internat. Sortant	7463731	6918789	6984316	6794162

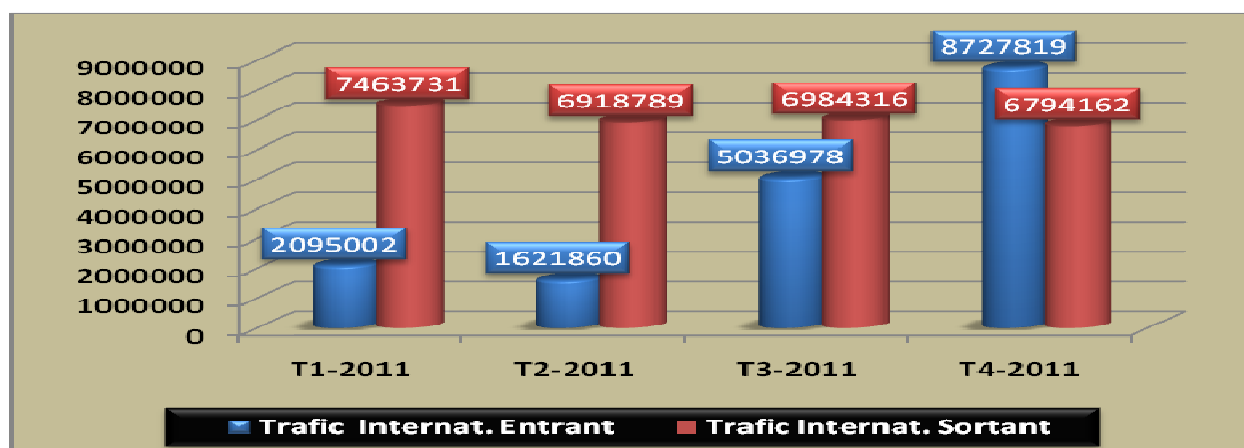
b- Evolution du trafic voix On Net



c- Evolution du trafic voix interconnexion nationale



d- Evolution du trafic voix International

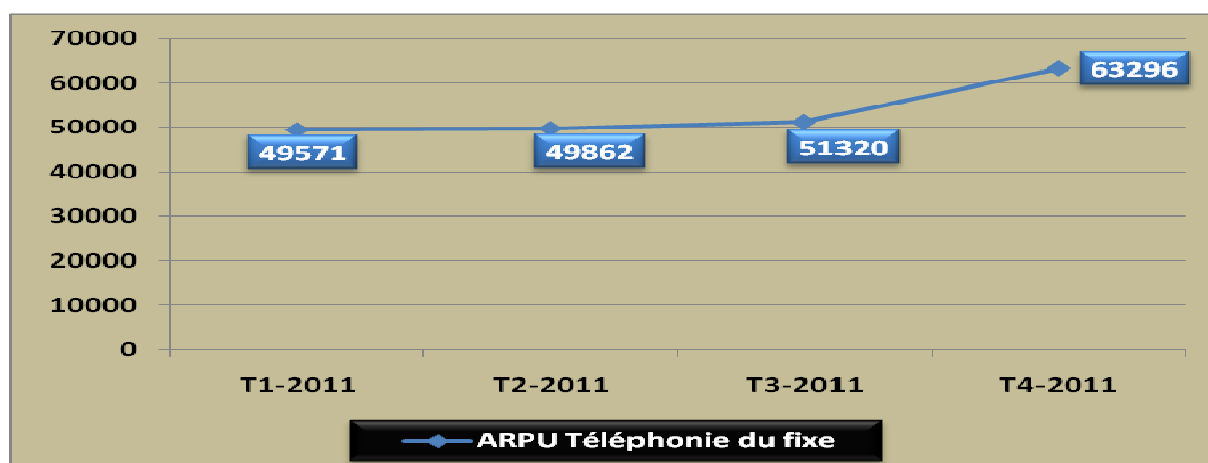


3- ARPU³ Téléphonie du Fixe

a-ARPU de la Téléphonie du fixe

	T1-2011	T2-2011	T3-2011	T4-2011
Chiffre d'Affaires Téléphonie	3 549 000 000	3 639 011 929	3 689 016 940	4 272 276 545
CLIENTS Téléphonie	23865	24327	23961	22499
ARPU Téléphonie	49571	49862	51320	63296

b- Evolution trimestrielle de l'ARPU Téléphonie du fixe



³ L'ARPU (Average Revenue Per Unit ou Average Revenue Per User) c'est la moyenne des dépenses mensuelles que les abonnés consacrent aux communications téléphoniques à partir du fixe