



# OBSERVATOIRE DES MARCHES : 4EME TRIMESTRE 2021

## Marché de l'Internet au Gabon

### Résumé

Les acteurs du marché de l'internet au Gabon proposent plusieurs offres d'accès internet en bas débit (<2Mbits/s), en Moyen et Haut débit (>2 et <10Mbits/s) et en Très haut débit(>10Mbits/s).

Pour les liaisons radioélectriques on observe trois types de fournisseurs selon les modes d'accès :

- WIFI,
- Wimax
- Stations VSAT ;

Pour les offres fixes filaires on distingue :

- Les accès via la technologie XDSL,
- Les accès via les liaisons louées internet,
- Les accès via la fibre optique.;

Pour le Mobile on a :

- Les accès via la technologie 2G ,
- Les accès via les technologies 3G et 4G.

## Table des matières

<b>1. PARC INTERNET .....</b>	<b>2</b>
1.1 PARC DES ABONNEMENTS A INTERNET.....	2
1.2 TAUX DE PENETRATION GLOBAL .....	3
1.3 PARC DES ABONNEMENTS PAR TYPE DE DEBIT .....	4
1.4 PARC DES ABONNEMENTS PAR OPERATEUR .....	5
<b>2. CHIFFRES D’AFFAIRES .....</b>	<b>7</b>
CHIFFRE D’AFFAIRES GLOBAL ET REPARTITION PAR OPERATEUR .....	7

# 1. Parc internet

## 1.1 Parc des abonnements à internet

Au terme du 4<sup>ème</sup> trimestre 2021, le segment de la data dénombre un parc total déclaré par les opérateurs de **2 318 223** abonnements (cf. tableau 1 ci-dessous). Il est en légère hausse de **2,5%** comparativement au trimestre précédent. Ce qui représente une variation de **56 449** abonnements (avec respectivement 53 276 en plus pour l'internet mobile et 3 173 en plus pour l'internet fixe).

Dans le même temps, les abonnements fixes enregistrent une hausse continue depuis plusieurs trimestres grâce au développement et à la vulgarisation de l'internet en fibre optique, ainsi qu'à la multiplicité des Fournisseurs d'Accès à Internet (FAI). Mais globalement, le mode d'usage de la data au cours de ce trimestre reste dominé par l'internet mobile à hauteur de **97,28% contre 2,72%** pour le fixe (cf. tableau 1 ci-dessous).

**Tableau 1** : Parc total internet par type d'abonnement

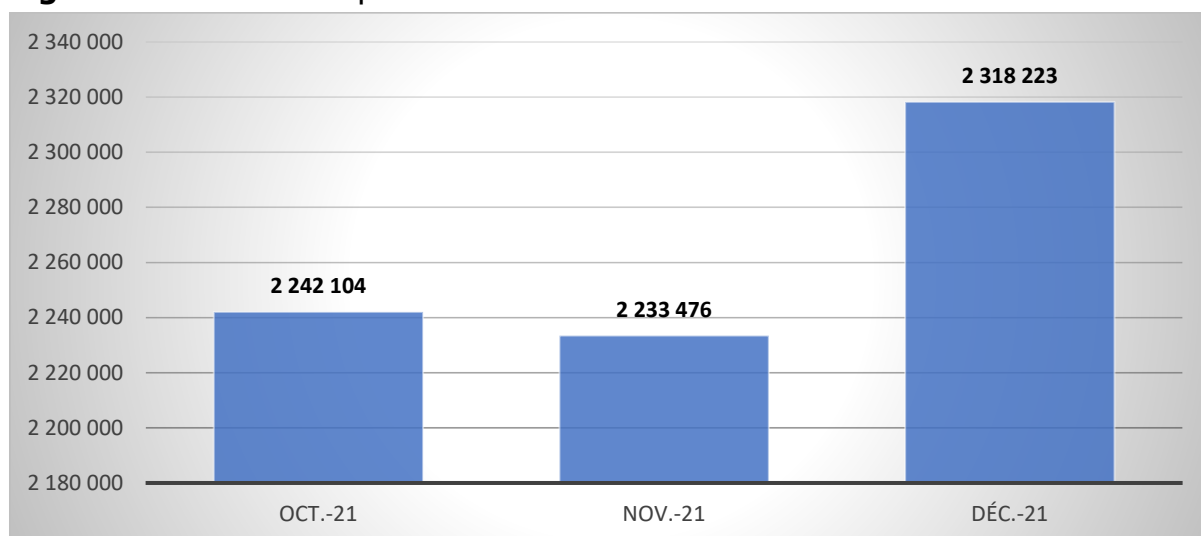
Indicateur	oct-21	nov-21	déc-21	Part au T4-2021	Evolution T4/T3
Parc internet mobile	2 180 730	2 171 845	2 255 282	97,28%	2,4%
Parc internet fixe	61 374	61 631	62 941	2,72%	5,3%
<b>Parc total internet</b>	<b>2 242 104</b>	<b>2 233 476</b>	<b>2 318 223</b>	<b>100,00%</b>	<b>2,5%</b>
Taux de progression	-0,87%	-0,38%	3,39%		

**Source** : ARCEP, 4<sup>ème</sup> Trimestre 2021.

Entre octobre et décembre 2021, on a assisté à une hausse du parc total déclaré par les opérateurs. Dans le même temps, les parcs internet mobile et fixe ont évolué de façons différentes. En effet, tandis que l'internet mobile a baissé au mois de novembre avant de connaître une hausse en décembre, l'internet fixe a connu quant à lui une évolution constante au cours du trimestre.

La figure 1 ci-dessous illustre parfaitement cette situation. Outre la multiplicité des FAI, la période de décembre correspondant aux fêtes de fin d'année pourrait expliquer en partie ce phénomène quant à la hausse des abonnements à l'internet mobile.

**Figure 1 : Évolution du parc total internet**



**Source** : ARCEP, 4<sup>ème</sup> Trimestre 2021.

En comparaison avec la même période de l'année précédente, le parc internet a enregistré une croissance nette de **10%**, passant ainsi de **2 116 144** à **2 318 223** abonnements internet entre décembre 2020 et décembre 2021.

## 1.2 Taux de pénétration global

Le taux de pénétration<sup>1</sup> affiche une hausse de **2,5%** à la fin du 4<sup>ème</sup> trimestre 2021 par rapport au trimestre précédent. Ce dernier est en constante augmentation depuis plusieurs trimestres. La vulgarisation de l'usage des TIC, l'accessibilité des smart phones et le développement de l'usage de certaines applications et services peuvent expliquer cette progression du taux de pénétration (cf. tableau 2 ci-après).

**Tableau 2 : Taux de pénétration**

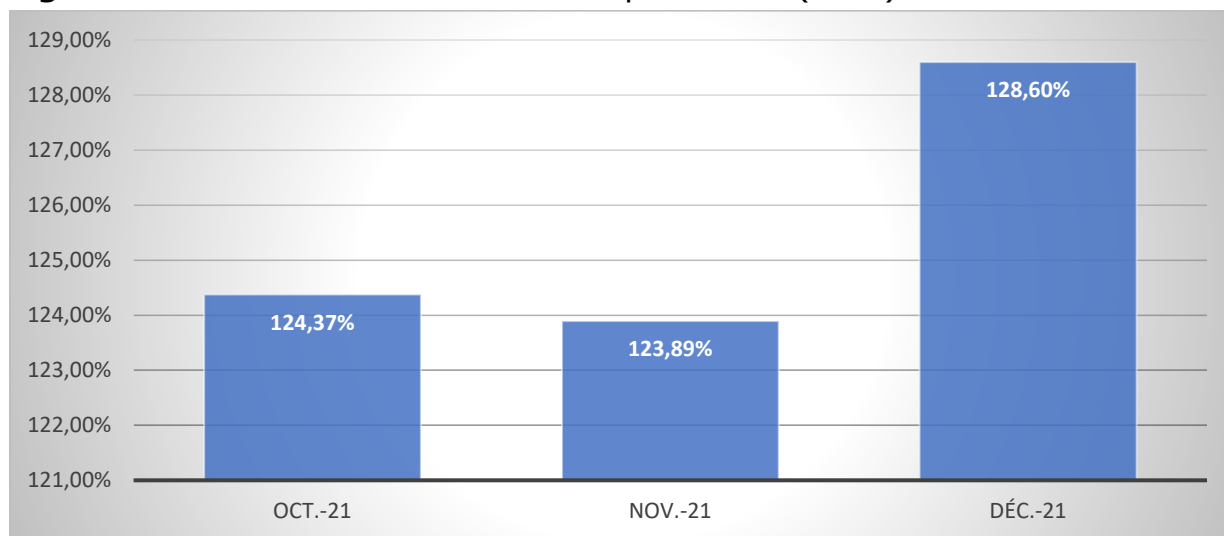
Indicateur	oct-21	nov-21	déc-21
Parc total internet	2 242 104	2 233 476	2 318 223
<b>Taux de pénétration</b>	<b>124,37%</b>	<b>123,89%</b>	<b>128,60%</b>

**Source** : ARCEP, 4<sup>ème</sup> Trimestre 2021.

La figure 2 ci-dessous montre bien cette augmentation constante et régulière du taux de pénétration.

<sup>1</sup> Les taux de pénétration sont calculés sur la base d'une population de 1 802 728 habitants conformément à la Décision n° 291/CC du 26 novembre 2014 de la Cour Constitutionnelle, relative à la requête du Premier Ministre aux fins d'homologation des résultats du Recensement général de la Population et des logements 2013.

**Figure 2 : Évolution mensuelle du taux de pénétration (en %)**



**Source :** ARCEP, 4<sup>ème</sup> Trimestre 2021.

### 1.3 Parc des abonnements par type de débit

Les abonnés au Parc Haut débit représentent **97,50%** du nombre total d'utilisateurs de l'internet (cf. tableau 3 ci-dessous). Ils sont majoritairement composés d'abonnés à l'internet mobile.

Le haut débit est de plus en plus sollicité pour diverses raisons, notamment par le développement de services liés à l'économie numérique et par l'engouement des populations pour l'utilisation des réseaux sociaux et la multiplicité d'offres accessibles à tous.

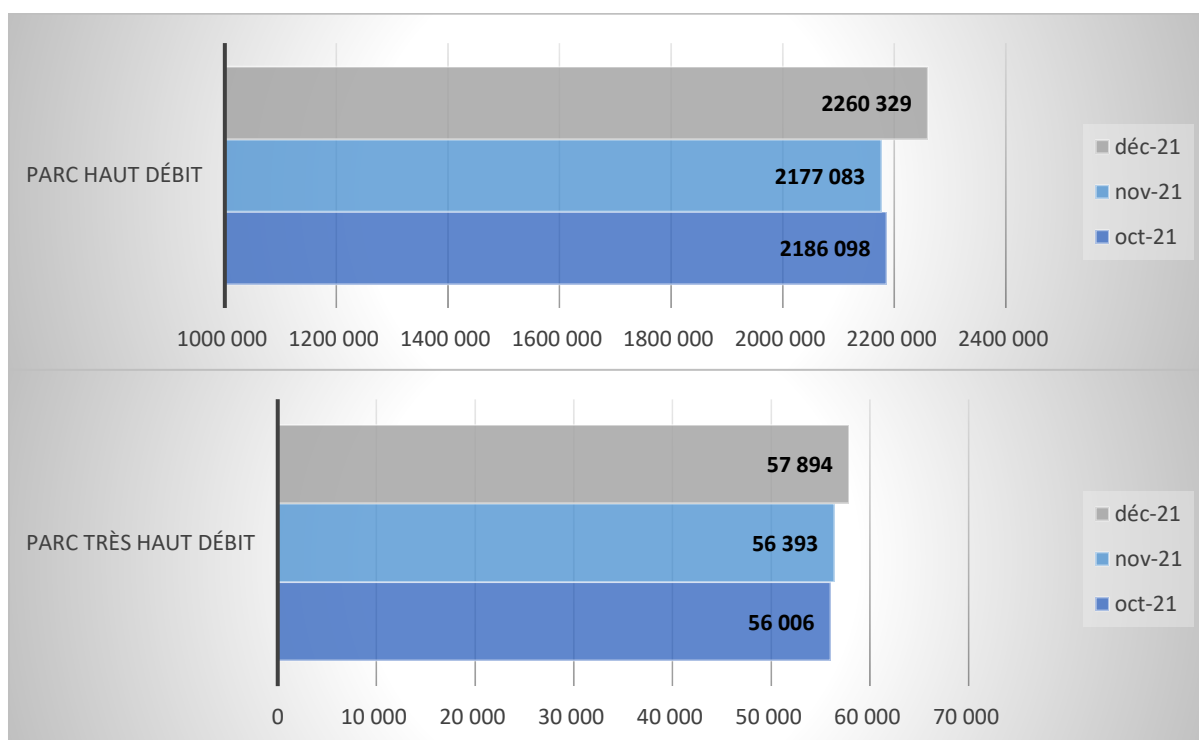
Le Parc Très Haut débit par contre ne représente que **2,50%**, correspondant aux abonnements FTTH. Ces derniers sont essentiellement utilisés par les entreprises et certains particuliers.

**Tableau 3 : Parcs par type de débit**

Indicateur	oct-21	nov-21	déc-21	Part au T4-2021	Evolution T4/T3
Parc Très Haut débit	56 006	56 393	57 894	2,50%	11,8%
Parc Haut débit	2 186 098	2 177 083	2 260 329	97,50%	2,4%
Parc Bas débit <sup>2</sup>	NC	NC	NC	-	-
<b>Parc total déclaré</b>	<b>2 242 104</b>	<b>2 233 476</b>	<b>2 318 223</b>	<b>100,00%</b>	<b>2,5%</b>

**Source** : ARCEP, 4<sup>ème</sup> Trimestre 2021.

Ces tendances sont représentées dans la figure 3 ci-après. Quel que soit le mois considéré, le Parc Haut débit est celui qui enregistre le plus grand nombre d'abonnés.

**Figure 3 : Évolution mensuelle du parc d'abonnés par type de débit**

**Source** : ARCEP, 4<sup>ème</sup> Trimestre 2021.

## 1.4 Parc des abonnements par opérateur

Sur ce segment de l'internet, l'opérateur Moov Africa/Gabon Télécom est celui qui détient le plus grand nombre d'abonnés avec **56,74%** de part du parc d'abonnements.

<sup>2</sup> Les données du parc bas débit n'ont pas été transmises à ce jour.

Airtel Gabon vient en seconde place avec **40,54%** et la troisième position est détenue par GVA, soit **1,51%** (cf. tableau 4 ci-après).

**Tableau 4 : Répartition du parc d'abonnés par opérateur**

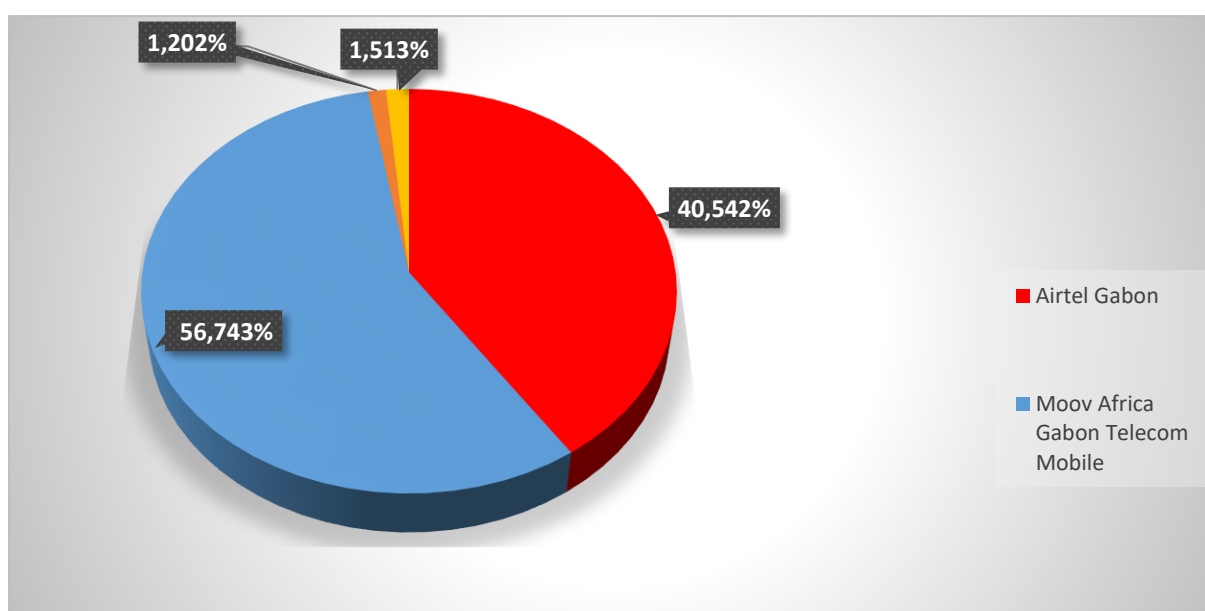
Indicateur	oct-21	nov-21	déc-21	Part au T4-2021
Airtel Gabon	944 972	936 087	939 846	40,542%
Moov Africa Gabon Telecom Mobile	1 235 758	1 235 758	1 315 436	56,743%
Moov Africa Gabon Telecom Fixe	26 307	26 564	27 874	1,202%
GVA	35 067	35 067	35 067	1,513%
<b>Total</b>	<b>2 242 104</b>	<b>2 233 476</b>	<b>2 318 223</b>	<b>100,000%</b>

**Source** : ARCEP, 4<sup>ème</sup> Trimestre 2021.

**NB** : Ne figurent que les données des principaux fournisseurs d'accès internet fixe, ceux-ci représentent plus de 90% du secteur.

Les deux (2) principaux opérateurs de téléphonie mobile se partagent l'essentiel de ce marché (cf. figure 4 ci-après). Ce qui nous permet d'affirmer que, concernant le marché de l'internet au Gabon, les usages sont en grande majorité orientés vers l'internet mobile.

**Figure 4 : Répartition du parc d'abonnés par opérateur**



**Source** : ARCEP, 4<sup>ème</sup> Trimestre 2021.

## 2. CHIFFRES D'AFFAIRES

### Chiffre d'Affaires Global et répartition par opérateur

Au 4<sup>ème</sup> trimestre 2021, le chiffre d'affaires du segment internet des télécommunications est de **27,79 milliards de FCFA**. Il connaît une légère baisse de **1%** par rapport à celui réalisé au trimestre précédent.

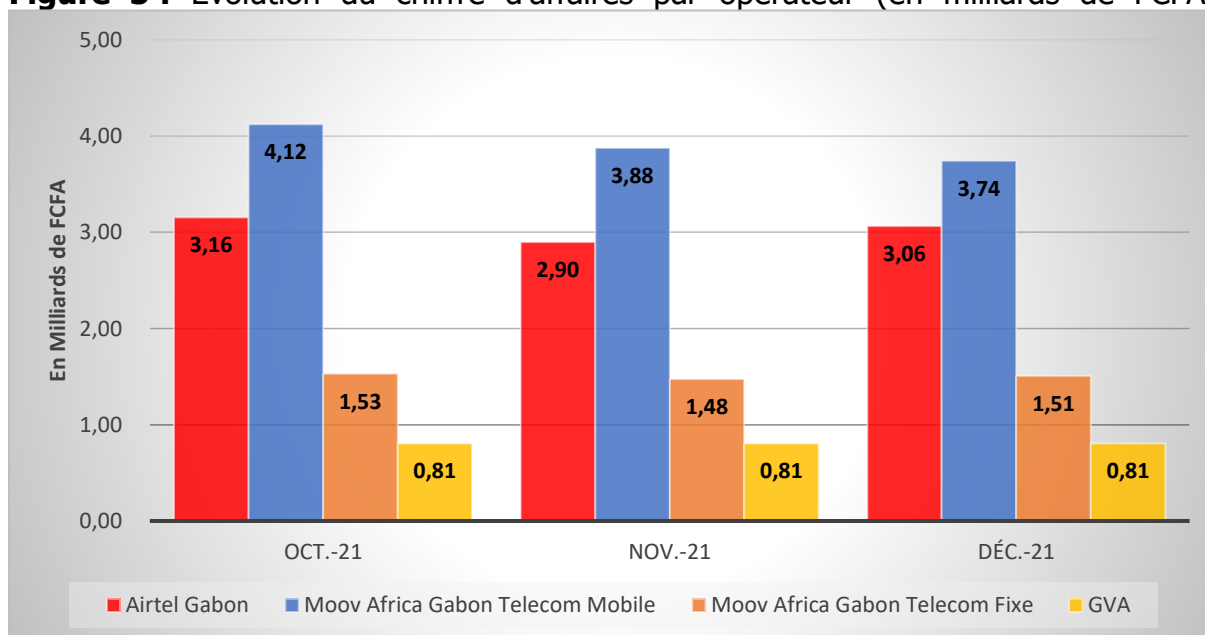
**Tableau 5 :** Chiffres d'affaires mensuels par opérateur (en milliards de FCFA)

Indicateur	oct-21	nov-21	déc-21	Cumul Trimestriel	Part au T4-2021
Airtel Gabon	3,16	2,90	3,06	9,12	32,80%
Moov Africa Gabon Telecom Mobile	4,12	3,88	3,74	11,74	42,24%
Moov Africa Gabon Telecom Fixe	1,53	1,48	1,51	4,51	16,24%
GVA	0,81	0,81	0,81	2,42	8,71%
<b>Total</b>	<b>9,62</b>	<b>9,06</b>	<b>9,12</b>	<b>27,79</b>	<b>100,00%</b>

**Source :** ARCEP, 4<sup>ème</sup> Trimestre 2021.

Moov Africa/Gabon Télécom détient le plus grand nombre d'abonnés comparativement aux autres acteurs du secteur. Ce qui pourrait également expliquer le fait que son chiffre d'affaires mensuel, et sa part au chiffre d'affaires global soient les plus importants (cf. figure 5 ci-dessous).

**Figure 5 :** Évolution du chiffre d'affaires par opérateur (en milliards de FCFA)

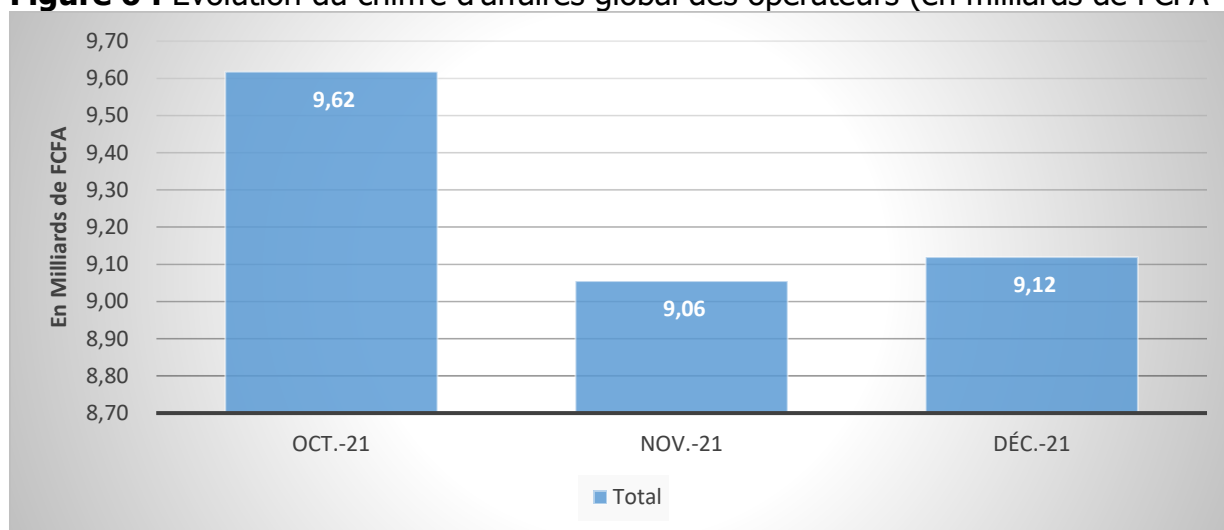


**Source :** ARCEP, 4<sup>ème</sup> Trimestre 2021.



De façon générale, le chiffre d'affaires global du secteur a connu une légère baisse entre octobre et décembre 2021. La situation économique et sanitaire du pays pourrait en partie expliquer cela, car les effets négatifs de la crise que l'on traverse actuellement a entraîné la perte d'emplois de nombreuses personnes, la fermeture ou mise en veille de certaines activités directement impactées par les mesures de ripostes et de lutte contre cette pandémie. Ainsi, les pertes de revenus de nombreux agents économiques ont dû les contraindre à réorienter leurs dépenses vers d'autres jugées plus essentielles.

**Figure 6 :** Évolution du chiffre d'affaires global des opérateurs (en milliards de FCFA



**Source :** ARCEP, 4<sup>ème</sup> Trimestre 2021.

Ce qui correspond à un chiffre d'affaires cumulé de **110,2 (cf. tableau 5) milliards de FCFA** sur l'année, soit **9%** de plus que le résultat réalisé à la même période l'année antérieur.